

Mazda CX-7



mazda



« L'ESPRIT MAZDA  
CONSISTE A NE JAMAIS  
ABANDONNER, A  
POURUIVRE NOTRE  
QUETE D'EXCELLENCE. A  
CONSERVER UNE  
ATTITUDE POSITIVE. »



« AVEC UN MOTEUR,  
COMPACT ET LEGER, UNE  
CARROSSERIE ALLEGEE ET  
UN SUPERBE DESIGN.  
L'IDEE EST DE POSER DE  
NOUVEAUX JALONS. »



« MAZDA CONTINUERA A  
REMETTRE EN QUESTION  
LES IDEES PRECONCUES,  
QUEL QUE SOIT LE  
DOMAINE. NOTRE  
APPROCHE DIFFERERA  
TOUJOURS DE CELLE DES  
AUTRES. »

**MASAHIRO MORO**  
EXECUTIVE OFFICER



**RETROUVEZ CES TEMOIGNAGES SUR  
[WWW.AUDELADESCONVENTIONS.FR](http://WWW.AUDELADESCONVENTIONS.FR)**



« TOUT COMME L'ARTISANAT TRADITIONNEL,  
CONSTRUIRE UNE VOITURE EXCEPTIONNELLE EST UNE  
QUESTION DE SAVOIR-FAIRE ET DE SENSIBILITE. »

**HIROTAKA KANAZAWA**  
MANAGING EXECUTIVE OFFICER



## TEMPERAMENT SPORTIF

Chez Mazda, nous portons un regard différent sur le monde. Nous aimons sortir des sentiers battus et vous faire voir les choses d'une façon nouvelle. Nous ne voyons pas pourquoi un 4x4 ne pourrait pas avoir des lignes élégantes, puissantes et athlétiques. Nous sommes convaincus qu'un SUV devrait être aussi sophistiqué et raffiné que la plus aboutie des berlines de sport. C'est pourquoi nous avons conçu le Mazda CX-7 : sous ce 4x4 se cache un réel tempérament sportif.



# *UNE NOUVELLE VISION DES CHOSES*

Un pare-brise à forte inclinaison, des lignes sensuelles dignes d'un coupé accentuées par des touches de chrome, un becquet arrière aérodynamique, des jantes alliage de grand diamètre\* et une sortie d'échappement chromée, laissant entrevoir la puissance dont vous disposez : autant d'indices qui rappellent le design caractéristique des voitures de sport que vous retrouverez sur le Mazda CX-7.



# *REDÉFINIR LES RÈGLES DU JEU*

Le Mazda CX-7 n'est pas un 4x4 classique. Son châssis réglé à la perfection est capable de répondre précisément à toutes vos demandes et confère au véhicule un comportement routier d'une grande agilité. Son moteur Diesel MZR-CD de 2.2 litres est une véritable révélation, qui utilise l'injection directe et un système de réduction catalytique sélectif (SCR) innovant pour réduire les émissions polluantes d'oxydes d'azote (NOx). Allez-y, faites prendre un virage au Mazda CX-7 et laissez-vous surprendre par la redéfinition des règles du jeu.



## FAIRE LE LIEN

Il fallait que quelqu'un le fasse. Il fallait que quelqu'un construise un 4x4, qui soit aussi à l'aise sur une route sinueuse que pour remorquer votre jet-ski et agréable à utiliser tous les jours. Il fallait que quelqu'un fasse le lien entre votre passion pour la conduite et votre désir de pratiquer d'autres activités. Étant donné notre détermination à toujours remettre en cause les idées reçues, il fallait que ce « quelqu'un » soit Mazda. Et il fallait que ce 4x4 soit le CX-7.



### Transmission intégrale

La transmission intégrale à répartition active du couple fournit 100 % de la puissance aux roues avant dans des conditions de conduite normales et transfère automatiquement jusqu'à 50 % de la puissance aux roues arrière lorsque vous avez besoin de plus d'adhérence, comme lorsque vous conduisez sur une chaussée humide, enneigée ou sur d'autres surfaces difficiles.

### Garder le contrôle

Les systèmes de contrôle dynamique de stabilité (DSC) et d'antipatinage électronique (TCS) du Mazda CX-7 optimisent la tenue de route du véhicule sur les surfaces glissantes et dans les virages serrés.

### Puissance de freinage

Les freins avant et arrière à disques ventilés de grande dimension sont combinés à un système d'antiblocage des freins (ABS) pour les quatre roues avec répartiteur électronique de freinage (EBD) pour garantir une puissance de freinage optimale.

## *UN NOUVEAU POINT DE VUE*

Prenez place à l'intérieur du Mazda CX-7 et vous vous sentirez tout de suite en terrain connu, même s'il est complètement différent de ce que vous connaissez déjà. Si vous avez l'habitude du raffinement d'une berline de sport haut de gamme – où chaque cadran, chaque interrupteur et chaque bouton sont exactement là où il faut – vous vous sentirez comme chez vous. Et lorsque vous prendrez la route, la conduite fluide du véhicule et le ronronnement discret du moteur vous procureront un plaisir incomparable. Quant au poste de conduite surélevé et le point de vue qu'il vous offre sur l'extérieur : voilà un changement novateur que vous saurez apprécier.



## *UNE RÉALITÉ À PART*

Des sièges sport confortables, une climatisation automatique, un système Bluetooth® intégré et une suspension qui lisse toutes les imperfections de la chaussée : le Mazda CX-7, quelle que soit sa finition, allie raffinement pour les passagers et comportement dynamique pour votre conduite.



# UN MONDE À PART

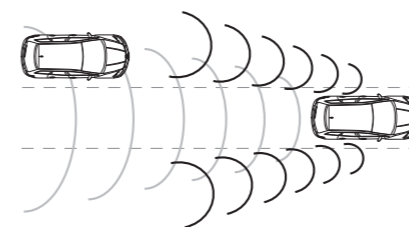
L'innovation technologique permet d'améliorer considérablement votre expérience de conduite. Cela peut être sous la forme d'avancées majeures, comme le moteur Diesel MZR-CD 2.2L, plus propre et plus écologique ou de petits détails améliorés, comme une garniture de pare-brise de conception nouvelle qui réduit le bruit du vent à l'intérieur de l'habitacle.



#### Moteur Diesel 2.2L MZR-CD

Ce moteur de pointe est conforme aux normes anti-pollution très strictes Euro 5 sur les émissions, sans compromettre les performances.

Ce résultat est obtenu grâce au système de réduction catalytique sélective (SCR) qui transforme les oxydes d'azote dans l'échappement, nocives pour l'homme, en azote et en eau, des substances inoffensives.



#### Système d'alerte de véhicule en approche (RVM) (de série sur Performance)

Le système RVM vous prévient, à l'aide d'un voyant lumineux situé sur les retroviseurs extérieurs, lorsqu'un véhicule s'approche de vous par derrière à une vitesse qui rendrait tout changement de file risqué. Lorsque vous enclenchez votre clignotant, il vous prévient alors au moyen d'un voyant lumineux clignotant et d'une alarme sonore.

#### Caméra de recul (de série sur Élégance et Performance)

La caméra de recul vous permet d'éliminer les problèmes de visibilité lors de vos manoeuvres en marche arrière. Ce système se met en marche automatiquement quand vous engagez la marche arrière. Vous pouvez alors visionner ce qui se passe à l'arrière de votre véhicule dans l'écran couleur haute définition situé dans la console centrale.

# VOTRE CHOIX

## FINITION ELEGANCE

Équipements de série :

- 6 airbags frontaux, rideaux et latéraux AV et AR
- Contrôle dynamique de stabilité (DSC) avec antipatinage électronique (TCS)
- Système de surveillance de la pression des pneus (TPMS)
- Climatisation automatique
- Système audio avec chargeur 6 CD/MP3 et prise jack (AUX)
- Système de navigation GPS avec caméra de recul
- Sièges avant chauffants
- Régulateur de vitesse
- Essuie-glace à détecteur de pluie et allumage des feux automatiques
- Phares antibrouillard AV
- Lunette et vitres latérales arrière surteintées
- Système Bluetooth® intégré
- Jantes alliage 18"

## FINITION PERFORMANCE

En plus des équipements de la version Elegance :

- Système d'alerte de véhicule en approche (RVM)
- Sellerie Cuir
- Sièges électriques conducteur et passager AV avec mémoire côté conducteur
- Système audio Bose® Premium avec 9 haut-parleurs
- Système de déverrouillage et de démarrage sans clé avec bouton "start"
- Becquet AR, design large
- Entourages de vitres latérales et calandre inférieure chromés
- Poignées de portes intérieures et extérieures chromées
- Traitement de console intérieure Piano Black
- Toit ouvrant électrique
- Phares au xénon avec lave-phares
- Jantes alliage 19"





## *PERSONNALISEZ VOTRE MAZDA À VOTRE IMAGE*

Vous devez profiter pleinement de ce que votre Mazda CX-7 peut vous offrir. C'est pourquoi nous avons créé une gamme d'accessoires spécialement conçus pour vous faciliter la vie, comme le système de rangement de coffre et les barres de toit, qui rendent votre véhicule encore plus polyvalent.



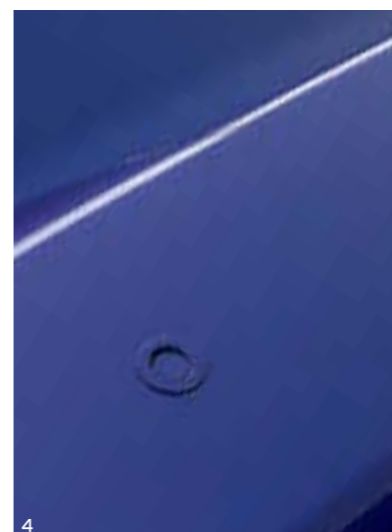
1



2



3



4



5



6



7



8



9

- |  |  |
|--|--|
| 1. Jantes alliage 19 pouces (Design 49)                | 7. Organisateur d'espace de coffre                       |
| 2. Protection inférieure AV                            | 8. Tapis de sol "Premium"                                |
| 3. Protection inférieure AR                            | 9. Kit additionnel Bluetooth® (non disponible en France) |
| 4. Dispositif d'aide au stationnement avant et arrière |  |
| 5. Pare-boues avec moulures chromées                   |  |
| 6. Crochet d'attelage amovible                         |  |

## NOS ENGAGEMENTS

Chez Mazda, nous sommes fiers de la qualité intrinsèque de chacun de nos modèles. Mais nous n'en restons pas là. Aussi, pour toute notre gamme, nos services sont conçus pour vous apporter une satisfaction totale. Qu'il s'agisse de services, d'accessoires ou de notre gamme « boutique », personne ne connaît votre Mazda CX-7 mieux que nous.

### Mazda Finance\*

Que vous soyez particulier ou professionnel, Mazda Finance met à votre disposition une gamme complète de produits de financement, d'assurance et de services innovants conçus pour vous simplifier la vie, pour s'adapter à votre budget et vous garantir une totale sérénité. L'engagement de Mazda et de Mazda Finance est ainsi de vous faire bénéficier d'une tranquillité d'esprit au volant de votre Mazda.

### Mazda Lease

En tant que client professionnel, vous trouverez des véhicules Mazda conçus pour répondre aux divers besoins de votre entreprise. Nos offres dans ce domaine concernent aussi bien des prix attractifs que les coûts d'exploitation réduits et les valeurs résiduelles élevées qui au final permettent d'atteindre des coûts d'utilisation extrêmement concurrentiels.

### Garantie constructeur 3 ans\*\*

Mazda garantit ses véhicules neufs pendant 3 ans ou 100 000 km (au 1er des deux termes échus). Les pièces d'usure ne sont pas couvertes par cette garantie.

### Garantie anti-perforation 12 ans\*\*

La garantie anti-perforation couvre les panneaux de tôle de la carrosserie en cas de perforation par corrosion de votre véhicule pendant 12 ans. Votre Concessionnaire ou Réparateur Agréé Mazda effectuera un contrôle visuel gratuit de votre véhicule une fois par an.

### Garantie peinture et corrosion des surfaces 3 ans\*\*

La garantie peinture couvre votre véhicule pendant 3 ans, indépendamment du kilométrage. En cas de problème avec la peinture et les panneaux de tôle de la carrosserie, en cas de corrosion au cours de cette période, votre Concessionnaire ou Réparateur Agréé Mazda effectuera les interventions nécessaires si le constructeur est responsable de ces défauts.

### Mazda GarantiePlus\*\*\*

Comme nous prenons soin de votre Mazda, nous vous proposons une période de garantie et d'assistance supplémentaire. L'option Mazda GarantiePlus vous permet de couvrir 12, 24 ou 36 mois supplémentaires avec un kilométrage illimité à partir de l'expiration de la garantie constructeur Mazda.

### Engagements de service Mazda

Un service plus minutieux, une valeur accrue de votre véhicule, davantage de passion. Qui saurait apprécier votre Mazda autant que vous ? Nous ! Nous cherchons par tous les moyens à vous proposer le meilleur service possible. C'est pourquoi nos techniciens sont formés par Mazda, et c'est la raison pour laquelle nous n'utilisons que des pièces de qualité couvertes par une garantie. Vous bénéficiez ainsi d'une fiabilité accrue, d'une plus grande sécurité et d'une valeur de revente maximale de votre véhicule – avec une réelle sérénité au volant.

### Mazda Europe Service\*\*\*\*

Nous vous apportons une assistance experte, rapide et fiable si votre Mazda subit un incident, est volée ou impliquée dans un accident.

### Livret d'Entretien Électronique Mazda

Le Livret d'Entretien Électronique permet de sécuriser les informations concernant l'historique des entretiens de votre véhicule, et facilite la mise à jour et la consultation de ces données. Toutes les informations sont stockées dans une base de données centrale qui remplace le livret d'entretien papier et garantit un suivi précis de la vie du véhicule.

### Pièces d'origine Mazda et accessoires d'origine Mazda\*\*

Ces pièces sont fabriquées avec le même soin et la même précision que votre Mazda. Elles répondent aux plus hauts critères de qualité et ont été conçues pour assurer un montage parfait avec des performances irréprochables et des prix concurrentiels. Elles sont naturellement couvertes par une garantie de 12 mois à partir de la date de montage.

### La boutique Mazda

Vous trouverez des accessoires, vêtements et objets conçus par votre constructeur favori pour apporter une touche Zoom-Zoom à votre quotidien.

\* Détails des offres disponibles dans le réseau Mazda. Sous réserve d'acceptation par Mazda Finance, CA Consumer Finance – Siège Social : 128-130 Bd Raspail 75006 Paris – 542 097 522 RDS Paris – SA au capital de 221 152 347 euros. Société de courtage d'assurance, inscrite à l'ORIAS (Organisme pour le Registre des Intermédiaires d'Assurance) sous le no 07 008 079.

\*\* Sous réserve des conditions définies dans le livret d'entretien électronique et de garantie du véhicule.

\*\*\* Voir conditions générales définies dans le programme de Mazda GarantiePlus.

\*\*\*\* Voir conditions générales.



## CARACTÉRISTIQUES TECHNIQUES

### Moteurs :

- 2.2 MZR-CD Diesel
  - 2184 cm<sup>3</sup>, 4 cylindres en ligne, 16 soupapes, DOHC, monté à l'avant, développant 127 kW (173 ch) à 3 500 tr/min et 400 Nm à 2 000 tr/min.
  - Émissions de CO<sub>2</sub> 199 g/km (Norme Euro 5).
  - Batterie – 80 Ah.
  - Alternateur – 12V-100A.
  - Filtre à particules diesel.

### Système de transmission intégrale avec répartition active du couple :

- En contrôlant la différence de vitesse entre les essieux avant et arrière, le système de transmission intégrale détecte automatiquement une éventuelle perte d'adhérence des roues avant. Le système redistribue ensuite de manière continue jusqu'à 50 % du couple aux roues arrière, afin d'assurer une traction optimale.

### Transmission :

- Manuelle à 6 rapports.

### Carrosserie :

- Caisse monocoque en acier rigide et résistante à la torsion avec zones de déformation à l'avant et à l'arrière, intégrité de la cellule passager avec renfort contre les chocs latéraux dans les portes.
- Système Mazda d'absorption et de répartition des chocs (MAIDAS) conçu pour préserver la cellule de survie en cas d'accident.
- Système de retenue supplémentaire (SRS) comprenant un module de commande central et des capteurs de collision, des prétensionneurs de ceinture de sécurité, des limiteurs de charge et un système d'airbags.

### Châssis et suspension :

- Avant : suspension indépendante avec amortisseurs de type MacPherson à 6 points.
- Arrière : suspension multibras avec amortisseurs monotubes et ressorts montés bas pour maximiser l'espace du compartiment à bagages.

### Système de freinage :

- Circuit hydraulique double séparé en diagonale avec servofrein.
- Système d'antiblocage des freins (ABS), répartiteur électronique de freinage (EBD) et assistance au freinage d'urgence (EBA).
- Avant : Freins à disques ventilés 320 mm.
- Arrière : Freins à disques ventilés 325 mm.

Descriptif des versions		2.2 MZR-CD Diesel
5 portes :	Elegance	■
	Performance	■

■ = Disponible.

### Motorisations

Cylindrée (cm <sup>3</sup> )	2184
Alésage (mm)	86,0 x 94,0
Nombre de soupapes par cylindre	4
Puissance maximum en kW (ch) par tr/min	127 (173) / 3500
Couple maximum en Nm par tr/min	400 / 2000
Taux de compression	16.3 : 1

## CARACTÉRISTIQUES TECHNIQUES

Transmission		2.2 MZR-CD Diesel
Type		Manuelle à 6 rapports
Système de transmission		4x4
Rapports de boîte :	1ère	3,818
	2ème	2,045
	3ème	1,290
	4ème	0,926
	5ème	0,853
	6ème	0,711
	Marche arrière	4,139
Rapport de boîte final :	1re-4e	4,187
	5e, 6e et marche arrière	3,526

### Direction

Boîtier de direction	Électro-hydraulique
Diamètre de braquage minimum entre murs (m)	6,1

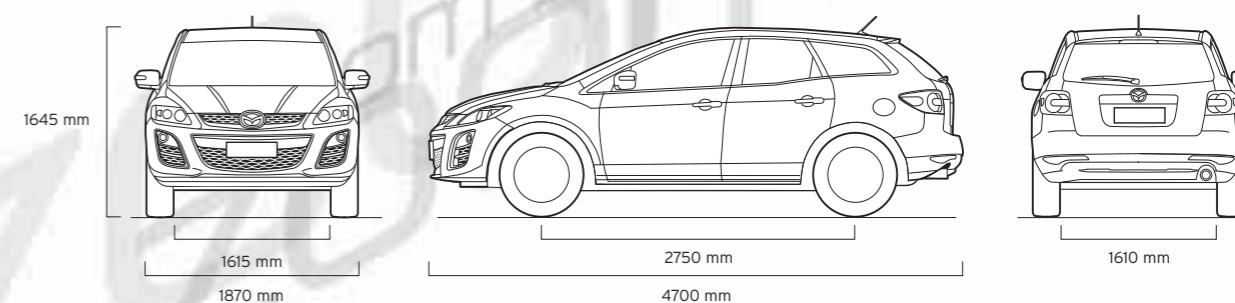
### Performances et consommation

Accélération de 0 à 100 km/h (en s)	11,3	
Vitesse maxi sur circuit (km/h)	200	
Consommation de carburant <sup>1)</sup> (l/100 km) :	Urbaine	9,1
	Extra urbaine	6,6
	Mixte	7,5
Émissions de CO <sub>2</sub> <sup>2)</sup> (g/km)	199	
Normes antipollution Euro	Norme Euro 5	
Carburant recommandé	Diesel	
Capacité du réservoir (litres)	69	

### Dimensions et poids

Longueur / largeur / hauteur hors-tout (mm)	4700 / 1870 / 1645	
Garde au sol entre les essieux – à vide (mm)	207	
Voie avant / arrière (mm)	1615 / 1610	
Empattement (mm)	2750	
À l'avant (en mm) : haut. sous pavillon / long. aux jambes / larg. aux épaules	1009* / 1059 / 1472	
À l'arrière (en mm) : haut. sous pavillon / long. aux jambes / larg. aux épaules	998**/ 925/ 1417	
Volume de chargement, suivant VDA (l) :	Configuration 5 sièges	455
	Configuration 2 sièges	774
Diamètre des disques avant ventilés (mm)	320	
Diamètre des disques arrière ventilés (mm)	325	
Poids à vide (kg) max	1865	
Poids total autorisé en charge (kg) :	Total	2430
	Avant / arrière	1280 / 1150
Poids tractable maximum (kg) :	Avec frein (pente 8 %)	2000
	Avec frein (pente 12 %)	1800
Charge maxi sur galerie (kg)	100	

<sup>1)</sup> Valeurs de consommation mixte de carburant et d'émissions de CO<sub>2</sub> selon la norme 1999/100/CE. \*970 avec toit ouvrant. \*\*980 pour la finition Performance.



## ÉQUIPEMENTS

Sécurité	Elegance	Performance
Système Mazda d'absorption et de répartition des chocs et structure de coque en triple H pour mieux protéger les occupants en cas de collision	●	●
Système de retenue supplémentaire (SRS) – module de commande central et capteurs de collision, prétensionneurs de ceintures de sécurité avant, limiteurs de charge et système d'airbags	●	●
Système d'antiblocage des freins (ABS) pour les quatre roues avec répartiteur électronique de freinage (EBD) et assistance au freinage d'urgence (EBA)	●	●
Contrôle dynamique de stabilité (DSC) et antipatinage électronique (TCS)	●	●
Système d'alerte véhicule en approche (RVM) : Système radar combinant l'assistance au changement de file et la surveillance des angles morts	-	●
Signalisation d'arrêt d'urgence (ESS) : Activation automatique des feux de détresse en cas de freinage d'urgence	●	●
Système de transmission intégrale avec répartition active du couple	●	●
Double airbag avant	●	●
Airbags latéraux avant	●	●
Airbags rideaux à l'avant et à l'arrière	●	●
Système de désactivation de l'airbag passager	○A	○A
Système d'alarme de ceinture de sécurité (sièges conducteur et passager), signal sonore	●	●
Ceintures de sécurité : 2 ceintures avant 3 points (ELR) avec prétensionneurs	●	●
Arrière, 3 points (ELR)	●	●
Système d'ancrage des sièges enfants ISOFIX, montés sur les sièges arrière droite et gauche	●	●
Sièges bébé et enfant : Baby Safe Plus (jusqu'à 13 kg)	○A	○A
ISOFIX Duo Plus, de 9 à 18 kg	○A	○A
Kid Plus (15-36 kg)	○A	○A
Système d'antidémarrage	●	●
Alarme antivol	●	●

### Extérieur

Pneus et jantes : Pneus 235/60 R18 sur jantes en alliage 18 pouces à 5x2 branches 7.5JJ (design 137)	●	-
Pneus 235/55 R19 sur jantes en alliage 19 pouces à 5x2 branches 7.5JJ (Design 138)	-	●
Pneus 225/40 R19 sur jantes en alliage 19 pouces à 5x3 branches 8.0JJ (Design 49)	○A	○A
Écrous de roue antivol	○A	○A
Roue de secours temporaire	●	●
Chaînes neige pour jantes 17"	○A	○A
Peinture mica / métallisée	○	○
Boucliers avant et arrière : Couleur carrosserie	●	●
Protection de seuil de bouclier arrière	○A	○A
Rebord de bouclier arrière	○A	○A
Calandre inférieure avant : Finition chrome	-	●
Baguettes de porte inférieures : Finition chrome	-	●
Garniture de soubassement : Avant et arrière	○A	○A
Becquet de toit arrière : Couleur carrosserie	●	-
Becquet de toit arrière : Couleur carrosserie, design large	-	●
Poignées de portes : Couleur carrosserie	●	-
Poignées de portes : Finition chrome	-	●
Poignée de hayon : Couleur carrosserie	●	-
Poignée de hayon : Couleur carrosserie, avec finition chromée	-	●
Embout d'échappement : Sortie d'échappement simple	●	●
Bavettes : Avant	○A	○A
Arrière	○A	○A
Vitres arrière et lunette arrière surteintées	●	●
Essuie-glace : Avant, automatique, avec détecteur de pluie	●	●
Arrière, vitesse réglable avec fonction intermittente	●	●
Phares avant : Halogènes avec réglage de l'assiette manuel	●	-
Phares avant : Xénon, avec réglage de l'assiette et lavage automatiques des phares	-	●
Allumage automatique des feux	●	●
Feux antibrouillard avant	●	●
Feux antibrouillard à l'arrière	●	●
Feu stop arrière, monté en hauteur	●	●
Toit ouvrant électrique	-	●
Caméra arrière d'aide au stationnement (intégrée au système de navigation par satellite couleur 4,1 pouces)	●	●

● = De série ; ○ = Option avec supplément de prix ; ○A = Accessoire avec supplément de prix ; - = non disponible.

## ÉQUIPEMENTS

Extérieur	Elegance	Performance
Rétroviseurs extérieurs : Électriques, dégivrants, couleur carrosserie, clignotants intégrés, grand angle côté conducteur rabattables électriquement	●	●
Système de barres de toit : Barres de toit, base	○A	○A
Porte-skis / snowboards	○A	○A
Planche de surf/Mâts	○A	○A
Coffre de toit, petit	○A	○A
Coffre de toit, grand	○A	○A
Crochet d'attelage : Amovible	○A	○A
Porte-vélos	○A	○A
Faisceau de crochet d'attelage (disponible en version 7 et 13 broches)	○A	○A

### Confort et agrément

Verrouillage centralisé des portes à télécommande	●	●
Système "Keyless" avec démarrage par bouton "start"	-	●
Direction assistée : Electro-hydraulique	●	●
Régulateur de vitesse : Commande au volant	●	●
Lève-vitres électriques : Avant et arrière, avec commande à impulsion	●	●
Climatisation : Automatique	●	●
Tapis de sol : Tapis caoutchouc, avec logo CX-7	○A	○A
Tapis de sol premium, noir, avec logo CX-7	○A	○A
Pare-soleil : Côté conducteur, avec miroir de courtoisie, éclairage et range-ticket	●	●
Côté passager, avec miroir de courtoisie et éclairage	●	●

### Caractéristiques intérieures

Sièges et appuie-tête intégré en hauteur : Siège conducteur à réglage manuel de l'inclinaison, de la hauteur, de la profondeur et des soutiens lombaires	●	-
Siège conducteur à réglage électrique de l'inclinaison, de la hauteur, de la profondeur et des soutiens lombaires	-	●
Mémorisation des réglages de l'assise du siège conducteur	-	●
Siège passager avant électrique avec réglage de l'inclinaison et de la profondeur	-	●
Sièges avant chauffants	●	●
Garnitures des sièges tissu	●	-
Garnitures des sièges cuir	-	●
Sièges arrière : Banquette arrière rabattable 60/40	●	●
Accoudoir central avec deux porte-gobelets	●	●
Volant : Gainé de cuir	●	●
Réglable en hauteur et profondeur	●	●
Pommeau de levier de vitesses : Gainé de cuir, avec finition argentée	●	●
Poignées de porte intérieures : Avant et arrière, argentées	-	●
Habillage de console centrale : Finition piano black	-	●
Plaques de seuil de porte : Plaques de seuil avant et arrière	●	●
Acier inoxydable, avec logo CX-7, avant et arrière	○A	○A
Acier inoxydable, éclairé, avec logo CX-7, avant et arrière	○A	○A
Poignée de frein à main : Revêtue cuir	●	●
Poignées de maintien : Côté passager avant et deux crochets porte-manteaux à l'arrière	●	●
Systèmes audio : Adaptateur iPod	○A	○A
Système audio avec chargeur 6CD/MP3, 4 haut-parleurs	●	-
Système audio Bose® Centerpoint® (inclus 9 haut-parleurs avec amplification 240 W et système audio Centerpoint® avec fonction surround et imagerie numérique 5 canaux) avec chargeur 6 CD / MP3	-	●
Commandes audio intégrées au volant	●	●
Prise jack AUX et prise d'alimentation (situées dans la console centrale)	●	●
Système de navigation par satellite : Écran d'affichage couleur 4,1 pouces	●	●
Système kit mains-libres avec commandes vocales pour téléphone Bluetooth®	●	●
Combiné des instruments : Affichage multi-informations (MID), avec ordinateur de bord, tachymètre, indicateur du niveau de carburant et du niveau de liquide de refroidissement	●	●
Système de surveillance de pression des pneus (TPMS)	●	●
Compteurs finition noire	●	●
Horloge numérique	●	●
Commande d'éclairage de tableau de bord avec réglage d'intensité	●	●
Rappel de phares allumés (signal sonore)	●	●
Console centrale avant avec compartiment de rangement à couvercle	●	●

● = De série ; ○ Option avec supplément de prix ; ○A = Accessoire avec supplément de prix ; - = non disponible.

## ÉQUIPEMENTS

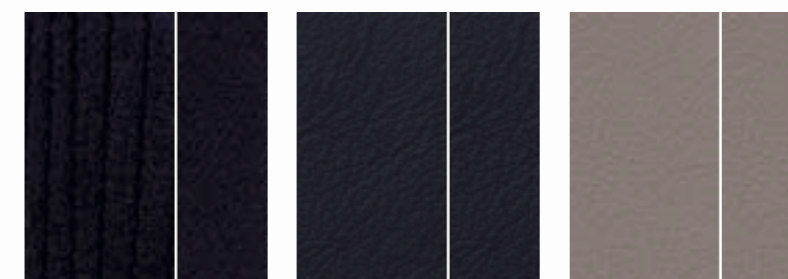
Caractéristiques intérieures		Elegance	Performance
Autres espaces de rangement :	Boîte à gants	●	●
	Aumônière de siège (côté passager)	●	●
	Espaces de rangement des portes (portes avant uniquement)	●	●
Éclairage intérieur, plafonnier avec lecteur de cartes		●	●
Éclairage d'accueil		○A	○A
Compartment à bagages :	Éclairage	●	●
	Compartment de rangement	●	●
	Couvre-tonneau	●	●
	Bac de coffre	○A	○A
	Tapis de coffre avec protection de bouclier arrière	○A	○A
	Filet à bagages	○A	○A
	Système de rangement de coffre	○A	○A
Grille de séparation de coffre	○A	○A	
Rétroviseur intérieur :	Jour / nuit, photochromatique	●	●
Conduits de chauffage arrière		●	●
Filtre à pollen		●	●
Trousse de premiers secours		○A	○A

● = De série ; ○ Option avec supplément de prix ; ○A = Accessoire avec supplément de prix ; - = non disponible.

## COLORIS ET GARNITURES

Modèle	Elegance	Performance	Performance
Garnitures des sièges	Tissu Noir	Cuir Noir	Cuir Beige
Coloris habitacle	Noir	Noir	Sable / noir
<b>Peinture brillante</b>			
Brilliant Black (A3F)	■	■	■
<b>Peintures métallisées ou mica*</b>			
Aluminium métallisé (38P)	■	■	■
Copper Red Mica (32V)	■	■	■
Crystal White Pearl Mica (34K)	■	■	■
Metropolitan Gray Mica (36C)	■	■	■
Sparkling Black Mica (35N)	■	■	■
Stormy Blue Mica (35J)	■	■	■

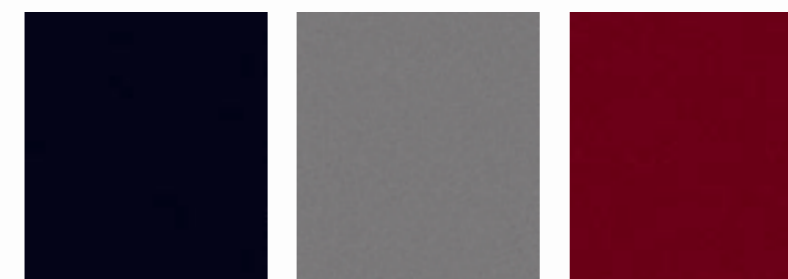
■ = Disponible, \*option avec supplément de prix.



Tissu noir

Cuir noir

Cuir beige



Brilliant Black (A3F)

Aluminium métallisé (38P)

Copper Red Mica (32V)



Crystal White Pearl Mica (34K)

Metropolitan Gray Mica (36C)

Sparkling Black Mica (35N)

Stormy Blue Mica (35J)



## **Votre concessionnaire Mazda :**

Mazda se réserve le droit d'introduire des changements de caractéristiques et d'équipements en raison du développement constant de ses produits. Il est possible que les coloris et selleries présentés sur cette brochure diffèrent légèrement de la réalité en raison de restrictions dues à l'impression. Aussi, nous vous recommandons de contacter votre concessionnaire Mazda pour de plus amples informations. Le constructeur se réserve le droit de modifier sans préavis toutes les caractéristiques données dans ce document.

Mazda Automobiles France SAS au capital de 304 898 € – 34 rue de la croix de fer – 78100 Saint Germain en Laye – RCS Versailles B 434 455 960.

Bose®, le logo Bose, Richbass®, Nd® et AudioPilot® sont des marques déposées de Bose Corporation aux États-Unis et dans d'autres pays. Elles sont utilisées avec leur autorisation.

Le nom de marque et les logos Bluetooth® sont la propriété de Bluetooth SIG, Inc. et sont utilisés sous licence par la société Mazda Motor Corporation. Les autres marques déposées et appellations commerciales appartiennent à leurs propriétaires respectifs.

Modèle présenté : Mazda CX-7 Performance.

Mai 2011.

BJN 307814/FRA fr/V3

**Internet : [www.mazda.fr](http://www.mazda.fr)**

