

Mazda 3



mazda



PERFORMANCE ET SEDUCTION

La nouvelle Mazda3 se démarque de ses concurrentes habituelles. Sa calandre avant pentagonale dynamique et ses impressionnantes prises d'air évoquent immédiatement la performance. Son style athlétique lui confère une impression de mouvement, même lorsqu'elle est à l'arrêt. Approchez. Chacun de ses composants a été pensé et fabriqué avec un soin tout particulier apporté aux détails : solidité, précision et raffinement. Elle attire les regards, sans en faire trop.





ENVIRONNEMENT ET SECURITE

La nouvelle Mazda3 combine parfaitement agrément de conduite et économie. Son aérodynamique optimale, la précision de ses transmissions et ses nouvelles motorisations performantes se traduisent par une réduction de la consommation et des émissions de CO₂ pour un meilleur respect de l'environnement. En ville, la sensibilité des commandes et l'excellente disponibilité du moteur sont l'assurance d'une conduite exaltante et sûre. La stabilité du châssis ainsi qu'une direction précise vous permettent de réagir à toutes les situations. La nouvelle Mazda3 répond à vos attentes. Conducteur et voiture sont en totale harmonie.

DESIGN ET AERODYNAMIQUE

Parfaitement dessinée et sculptée à l'aide des toutes dernières technologies, la nouvelle Mazda3 atteint des niveaux exceptionnels d'efficacité aérodynamique. Sept zones clés de la carrosserie ont ainsi été particulièrement étudiées pour réduire la résistance de la pénétration dans l'air. Afin d'améliorer encore les performances aérodynamiques, les flux d'air ont été optimisés. Par exemple, le radiateur est équipé de volets spéciaux qui s'ouvrent selon la vitesse pour éviter que le ventilateur n'offre une résistance supplémentaire. Tous ces efforts permettent à la nouvelle Mazda3 de montrer l'un des meilleurs coefficients de traînée (cX) de sa catégorie, pour une consommation maîtrisée. Le résultat : une voiture dont le physique dynamique est à la hauteur de ses performances.





TOUTE RÉSISTANCE EST INUTILE

Chez Mazda, nous essayons de répondre à tous vos critères d'exigence. Quelque soit la motorisation choisie, du moteur 1.6 MZ-CD 110ch à la nouvelle génération de moteur 2.2 MZR-CD 185ch, faibles consommations et faibles émissions sont les maîtres mots. Toujours soucieux de développer des technologies qui permettent de moins consommer et de respecter l'environnement, le nouveau moteur 2.0 MZR DISI, quant à lui, est doté du nouveau système "i-stop". Au feu rouge, le moteur s'arrête.

Au feu vert, le redémarrage est instantané...La seule chose qui change : aucune pollution pendant le temps d'arrêt. C'est notre détermination à optimiser nos performances dans tous les domaines de conception qui rend la nouvelle Mazda3 absolument irrésistible.

CONFORT ET TECHNOLOGIE

Les lignes fluides si caractéristiques de la nouvelle Mazda3 se retrouvent également dans l'habitacle où la qualité des matériaux ajoute un plaisir tactile au design ergonomique. Un éclairage subtil des poignées de porte*, du tableau de bord et du panneau de commande audio vous accueille chaleureusement. Quant à l'affichage multi-informations (MID), il se lit d'un simple coup d'œil.







PENSEZ LATÉRAL

Notre système de phares directionnels adaptatifs (AFS), de série sur les versions Performance, oriente les phares en fonction de la direction suivie pour améliorer la visibilité de la route, la nuit dans les virages.

Pour votre sécurité, le nouveau système de signalisation d'arrêt d'urgence déclenche les feux de détresse automatiquement en cas de freinage brutal. Et les feux arrière à LED* s'allument avec une luminosité supérieure, si bien que les conducteurs qui vous suivent sont prévenus longtemps à l'avance d'un arrêt soudain.



CHOIX

Alors comme ça, vous avez décidé d'acheter la nouvelle Mazda3 ? Très bien, mais quel modèle allez-vous choisir : Élégance, Sport ou Performance ? Ils sont tous dotés de nombreux équipements. Vous avez vraiment l'embarras du choix...



Mazda3 ELEGANCE

- Contrôle dynamique de stabilité (DSC) et antipatinage (TCS)
- Airbags frontaux, latéraux et rideaux
- Régulateur automatique de vitesse
- Phares antibrouillard
- Jantes alliage 16"
- Rétroviseurs extérieur chauffants, réglables et rabattables électriquement
- Essuie-glaces avant automatiques à détecteur de pluie
- Allumage automatique des phares
- Système d'aide au stationnement arrière

Mazda3 SPORT

En plus des équipements de la version Élégance

- Jantes alliage 17"
- Boucliers avant et arrière Sport
- Feux arrière à LED

Mazda3 PERFORMANCE

En plus des équipements de la version Élégance

- Jantes alliage 17"
- Phares bi-xénon avec système de phares directionnels adaptatifs (AFS) et lave-phares

QUALITÉ

La qualité est là. Palpable. Vous pouvez la voir. La sentir. Elle est omniprésente. Des matériaux raffinés utilisés dans la conception de la cabine à la lueur chaleureuse de l'éclairage intérieur, vous avez devant vous la nouvelle référence en matière d'élégance de la marque Mazda.

MAZDA3 ELEGANCE

- Volant et pommeau de levier de vitesses gainés de cuir
- Colonne de direction réglable en hauteur et en profondeur
- Ordinateur de bord
- Affichage multi-informations (MID)
- Climatisation automatique dual zone
- Système audio avec lecteur de CD, compatible MP3 et six haut-parleurs
- Réglage en hauteur et en inclinaison ainsi que réglage du soutien lombaire du siège avant côté conducteur
- Rétroviseur intérieur photochromatique

MAZDA3 SPORT

En plus des équipements de la version Élégance

- Cadres finition noire, avec éclairage rouge / bleu
- Démarrage avec bouton "start" (sauf 1.6 MZ-CD)
- Sièges avant style sport
- Système de navigation avec écran couleur

MAZDA3 PERFORMANCE

En plus des équipements de la version Élégance

- Démarrage avec bouton "start"
- Système audio Bose avec 10 haut-parleurs
- Chargeur 6 CD
- Système de navigation avec écran couleur





PERSONNALISEZ VOTRE VOITURE À VOTRE IMAGE

Les jantes alliage sont un choix très personnel, qui n'est pas sans effet. Pourquoi ? Parce que tout le monde les voit. Et vous pouvez être sûr que tout le monde les remarquera sur une voiture aussi impressionnante que la nouvelle Mazda3. Alors allez-y : exprimez votre personnalité.



- | | |
|--|---|
| 1 Jantes alliage 15" design 5 branches (design 133) (En accessoire – uniquement disponibles avec les moteurs 1.6 MZR et 1.6 MZ-CD) | 5 Jantes alliage 17" design 5 x 2 branches (design 135) (De série sur Performance et Sport) |
| 2 Jantes alliage 15" design 8 branches (design 50) (En accessoire – uniquement disponibles avec les moteurs 1.6 MZR et 1.6 MZ-CD) | 6 Jantes alliage 17" design 10 branches (design 52) (En accessoire) |
| 3 Jantes alliage 16" design 5 branches (design 51) (En accessoire) | 7 Jantes alliage 17" design 10 branches finition noire (design 52A) (En accessoire) |
| 4 Jantes alliage 16" design 7 branches (design 134) (De série sur Élégance) | 8 Jantes alliage 17" design 10 branches finition titanium (design 52B) (En accessoire) |



PERSONNALISEZ VOTRE VOITURE À VOTRE IMAGE

C'est le moment d'apporter votre touche personnelle à votre nouvelle Mazda3. Agrémentez-la de différents accessoires pour rendre votre expérience de conduite unique au monde.



1



2



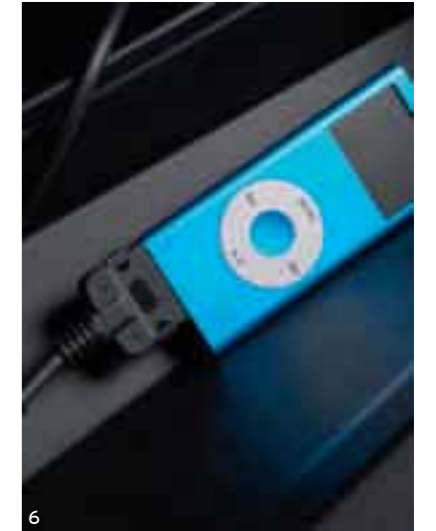
3



4



5



6

- | | |
|--|--|
| 1 Poignées de maintien en aluminium brossé. | 4 Kit mains libres, avec système Bluetooth®. |
| 2 Pommeau de levier de vitesses et levier de frein à main finition argentée. | 5 Jeu de quatre habillages de haut-parleurs de portière. |
| 3 Système de navigation Pioneer (pour modèles non équipés du système GPS d'origine). | 6 Adaptateur ipod pour emmener vos chansons préférées avec vous. |



PERSONNALISEZ VOTRE VOITURE À VOTRE IMAGE

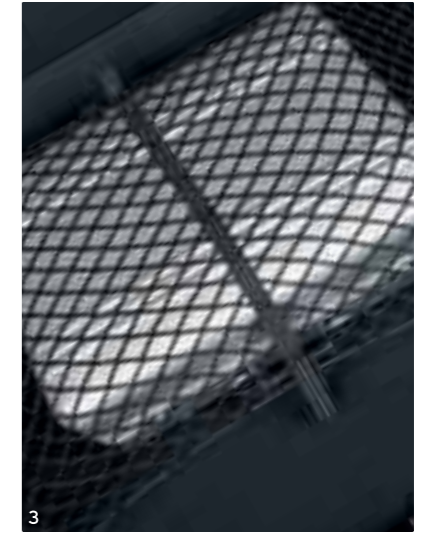
Vous devriez profiter pleinement de votre nouvelle Mazda3. C'est pourquoi nous avons créé une gamme d'accessoires fonctionnels, qui comprend des barres de toit, des porte-skis / porte-vélos, des systèmes d'alarme ainsi que des sièges avant chauffants, pour rendre votre voiture encore plus polyvalente.



1



2



3



4



5



6



7

- | | | |
|--|--|---|
| <p>1 Le bac de rangement sous la plage arrière offre des possibilités de rangement supplémentaires.</p> <p>2 Le bac de coffre contribue à protéger le compartiment à bagages.</p> <p>3 Le filet à bagages maintient les objets pendant les déplacements.</p> | <p>4 Le crochet d'attelage amovible permet de tirer une charge freinée de 930 kg à 1500 kg (pente de 12 %), selon le moteur.</p> <p>5 Le porte-vélos arrière permet de transporter jusqu'à 2 vélos d'adulte.</p> <p>6 Le coffre de toit offre une capacité de charge supplémentaire.</p> | <p>7 Porte-vélos pour barres de toit.</p> |
|--|--|---|

NOS ENGAGEMENTS

Chez Mazda, nous sommes fiers de la qualité intrinsèque de chacun de nos modèles. Mais nous n'en restons pas là. Aussi, pour toute notre gamme, nos services sont conçus pour vous apporter une satisfaction totale. Qu'il s'agisse de services, d'accessoires ou de notre gamme « boutique », personne ne connaît votre Mazda3 mieux que nous.

Mazda Finance*

Que vous soyez particulier ou professionnel, Mazda Finance met à votre disposition une gamme complète de produits de financement, d'assurance et de services innovants conçus pour vous simplifier la vie, pour s'adapter à votre budget et vous garantir une totale sérénité. L'engagement de Mazda et de Mazda Finance est ainsi de vous faire bénéficier d'une tranquillité d'esprit au volant de votre Mazda.

Services Mazda flottes et sociétés

En tant que client professionnel, vous trouverez des véhicules Mazda conçus pour répondre aux divers besoins de votre entreprise. Nos offres dans ce domaine concernent aussi bien les prix attractifs que les coûts d'exploitation réduits et les valeurs résiduelles élevées qui au final permettent d'atteindre des coûts d'utilisation extrêmement concurrentiels.

Garantie constructeur 3 ans**

Mazda garantit ses véhicules neufs pendant 3 ans ou 100 000 km (au 1er des deux termes échus). Les pièces d'usure ne sont pas couvertes par cette garantie.

Garantie anti-perforation 12 ans**

La garantie anti-perforation couvre les panneaux de tôle de la carrosserie en cas de perforation par corrosion de votre véhicule pendant 12 ans. Votre Concessionnaire ou Réparateur Agréé Mazda effectuera un contrôle visuel gratuit de votre véhicule une fois par an.

Garantie peinture et corrosion des surfaces 3 ans**

La garantie peinture couvre votre véhicule pendant 3 ans, indépendamment du kilométrage. En cas de problème avec la peinture et les panneaux de tôle de la carrosserie ou en cas de corrosion des surfaces au cours de cette période, votre Concessionnaire ou Réparateur Agréé Mazda effectuera les interventions nécessaires si le constructeur est responsable de ces défauts.

Mazda GarantiePlus***

Comme nous prenons soin de votre Mazda, nous vous proposons une période de garantie et d'assistance supplémentaire. L'option Mazda GarantiePlus vous permet de couvrir 12 ou 24 mois supplémentaires avec un kilométrage illimité à partir de l'expiration de la garantie constructeur Mazda.

Engagements de service Mazda

Un service plus minutieux, une valeur accrue de votre véhicule, davantage de passion. Qui saurait apprécier votre Mazda autant que vous ? Nous ! Nous cherchons par tous les moyens à vous proposer le meilleur service possible. C'est pourquoi nos techniciens sont formés par Mazda, et c'est la raison pour laquelle nous n'utilisons que des pièces de qualité couvertes par une garantie. Vous bénéficiez ainsi d'une fiabilité accrue, d'une plus grande sécurité et d'une valeur de revente maximale de votre véhicule – avec une réelle sérénité au volant.

Mazda Europe Service****

Nous vous apportons une assistance experte, rapide et fiable si votre Mazda subit un incident, est volée ou impliquée dans un accident.

Livret d'Entretien Electronique Mazda

Le Livret d'Entretien Electronique permet de sécuriser les informations concernant l'historique des entretiens de votre véhicule, et facilite la mise à jour et la consultation de ces données. Toutes les informations sont stockées dans une base de données centrale qui remplace le livret d'entretien papier et garantit un suivi précis de la vie du véhicule.

Programme d'entretien Mazda

« Service Plus »****

Vous pouvez souscrire un contrat d'entretien qui prend en charge l'intégralité des opérations d'entretien préconisées par Mazda. Ainsi votre véhicule reçoit les meilleurs services que vous puissiez trouver – nos techniciens formés par Mazda n'utilisent que des pièces de qualité d'origine.

Pièces d'origine Mazda et accessoires d'origine Mazda**

Ces pièces sont fabriquées avec le même soin et la même précision que votre Mazda. Elles répondent aux plus hauts critères de qualité et ont été conçues pour assurer un montage parfait avec des performances irréprochables et des prix concurrentiels. Elles sont naturellement couvertes par une garantie de 12 mois à partir de la date de montage.

La boutique Mazda

Vous trouverez des accessoires, vêtements et objets conçus par votre constructeur favori pour apporter une touche Zoom-Zoom à votre quotidien.

* Détails des offres disponibles dans le réseau Mazda. Sous réserve d'acceptation par Mazda Finance, département de Sofinco – Siège Social : 128-130 Bd Raspail 75 006 Paris – 542 097 522 RDS Paris – SA au capital de 221 152 347 euros. Société de courtage d'assurance, inscrite à l'ORIAS (Organisme pour le Registre des Intermédiaires d'Assurance) sous le n° 07 008 079

** Sous réserve des conditions définies dans le livret d'entretien électronique et de garantie du véhicule

*** Voir conditions générales définies dans le programme de Mazda GarantiePlus

**** Voir conditions générales



CARACTÉRISTIQUES TECHNIQUES

Moteurs :

- 1.6 MZR essence
- 1 598 cm³, 4 cylindres en ligne, 16 soupapes, DOHC monté à l'avant, développant 77 kW (105 ch) à 6 000 tr/min et 145 Nm à 4 000 tr/min.
 - Émissions de CO₂ de 149 g/km (Norme euro 4).
 - Batterie – 50 Ah.
 - Alternateur – 12V-100A.
 - Injection séquentielle électronique multipoints.
 - Système de distribution séquentielle (S-VT).
 - Système d'admission variable.

- 2.0 MZR essence
- 1 999 cm³, 4 cylindres en ligne, 16 soupapes, DOHC monté à l'avant, développant 110 kW (150 ch) à 6 500 tr/min et 187 Nm à 4 000 tr/min.
 - Émissions de CO₂ de 175 g/km (transmission Activematic à 5 vitesses) (Norme euro 5).
 - Batterie – 50 Ah.
 - Alternateur – 12V-100A.
 - Système de distribution séquentielle (S-VT).
 - Système d'admission variable.

- 2.0 MZR DISI essence
- 1 999 cm³, 4 cylindres en ligne, 16 soupapes, DOHC monté à l'avant, développant 111 kW (151 ch) à 6 200 tr/min et 191 Nm à 4 500 tr/min.
 - Émissions de CO₂ de 159 g/km (transmission manuelle à 6 rapports)(Norme euro 5).
 - Batterie – 46 Ah plus 26 Ah.
 - Alternateur – 12V-110A.
 - DISI (moteur essence à injection directe).
 - i-stop.
 - Système de distribution séquentielle (S-VT).
 - Système d'admission variable.

- 1.6 MZ-CD diesel
- 1 560 cm³, 4 cylindres en ligne, 16 soupapes, DOHC monté à l'avant, développant 80 kW (109 ch) à 4 000 tr/min et 240 Nm à 1 750 tr/min.
 - Émissions de CO₂ de 119 g/km (Norme euro 4).
 - Injection à rampe commune.
 - Batterie – 80 Ah.
 - Alternateur – 12V-150A.
 - Filtres à particules diesel.

- 2.2 MZ-CD diesel
- 2184 cm³, 4 cylindres en ligne, 16 soupapes, DOHC monté à l'avant, développant 136 kW (185ch) à 3 500 tr/min et 400 Nm à 1 800 tr/min.
 - Emissions de CO₂ de 149 g/km (Norme euro 5).
 - Injection à rampe commune.
 - Batterie – 80 Ah.
 - Alternateur – 12v-100A.
 - Filtres à particules diesel.

Transmissions :

- Transmission manuelle à 5 ou 6 rapports, pour une sensation précise et affirmée lors du passage des vitesses : l'harmonie parfaite entre le conducteur et la voiture (transmission à 6 rapports disponible avec les moteurs 2.0 MZR DISI et 2.2 MZR-CD).
- Transmission Activematic à 5 rapports (disponible uniquement sur le 2.0 MZR).

Carrosserie :

- Caisse monocoque en acier rigide et résistante à la torsion avec zones de déformation à l'avant et à l'arrière, intégrité de la cellule passager avec renfort contre les chocs latéraux dans les portes.
- Système Mazda d'absorption et de répartition des chocs (MAIDAS) conçu pour préserver la cellule de survie en cas d'accident.
- Système de sécurité passive (SRS) comprenant un module de commande central et des capteurs de collision, des prétensionneurs de ceinture de sécurité, des limiteurs de charge et un système d'airbags.

Châssis et suspension :

- Avant : Suspension indépendante avec amortisseurs de type McPherson à 4 points et coussinets hydrauliques.
- Arrière : Suspension multibras type-E avec amortisseurs monotubes et ressorts montés bas pour maximiser l'espace du compartiment à bagages.

Système de freinage :

- Circuit hydraulique double séparé en diagonale avec servofrein.
- Système d'antiblocage des freins (ABS), répartiteur électronique de freinage (EBD) et assistance au freinage d'urgence (EBA).
- Avant : Freins à disques ventilés de 278 mm (300 mm sur 2.0 MZR DISI , Activematic et 2.2 MZR-CD).
- Arrière : Freins à disques de 265 mm (280 mm sur 2.0 MZR DISI , Activematic et 2.2 MZR-CD).

DESCRIPTIF DES VERSIONS ET CARACTÉRISTIQUES TECHNIQUES

Descriptif des versions	1.6 MZR	2.0 MZR DISI	2.0 MZR Activematic	1.6 MZ-CD	2.2 MZR-CD
Élégance	■	-	-	■	-
Sport	-	■	-	■	■
Performance	-	-	■	-	-

■ = Disponible. - = non disponible.

Motorisations

Cylindrée (cm ³)	1598	1999	1999	1560	2184
Alésage (mm)	78,0 x 83,6	87,5 x 83,1	87,5 x 83,1	75,0 x 88,3	86,0 x 94,0
Nombre de soupapes par cylindre	4	4	4	4	4
Puissance maximum en CH (kw) par tr/min	105 (77) / 6000	151 (111) / 6200	150 (110) / 6500	109 (80) / 4000	185 (136) / 3500
Couple maximum en Nm par tr/min	145 / 4000	191 / 4500	187 / 4000	240 / 1750	400 / 1800
Taux de compression	10.0	11.2	10.0	18.3	16.3

Transmission

Type	Manuelle à 5 rapports	Manuelle à 6 rapports	Automatique à 5 rapports	Manuelle à 5 rapports	Manuelle à 6 rapports
Rapports de boîte :					
1ère	3,416	3,454	3,620	3,800	3,538
2ème	1,842	1,842	1,925	2,047	1,913
3ème	1,290	1,310	1,285	1,344	1,290
4ème	0,972	0,970	0,933	0,921	0,926
5ème	0,820	0,795	0,692	0,704	0,853
6ème	-	0,717	-	-	0,711
Marche arrière	3,214	3,198	3,405	3,727	3,831
Rapport de boîte final	4,105	4,105	3,863	3,411	3,611 (1ère-4e) 3,095 (5e-6e)

Direction

Boîtier de direction	----- Direction assistée à crémaillère électrique, asservie à la vitesse -----				
Diamètre de braquage minimum entre murs (m)	10,9	10,9	10,9	10,9	10,9

Performances et consommations

5 portes

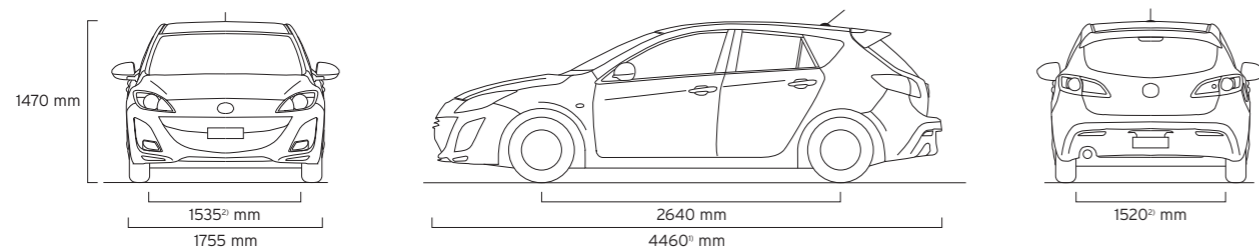
Accélération de 0 à 100 km/h (en s)	12,2	10,4	10,6	11	8,2
Vitesse maxi sur circuit (km/h)	184	206	205	185	213
Consommations de carburant ⁹ (l/100 km) :					
Urbaines	8,3	9,3	10,6	5,8	7,2
Extra urbaines	5,2	5,4	5,8	3,8	4,7
Mixtes	6,3	6,8	7,6	4,5	5,6
Emissions de CO ₂ ⁹ (g/km)	149	159	175	119	149
Normes antipollution Euro	Norme euro 4	Norme euro 5	Norme euro 5	Norme euro 4	Norme euro 5
Carburant recommandé	----- Sans Plomb 95 RON -----			----- Diesel -----	
Capacité du réservoir (litres)	55	55	55	55	55

⁹ Les valeurs de consommations et d'émissions de CO₂ ont été définies selon la norme 1999/100/EC.

CARACTÉRISTIQUES TECHNIQUES

Dimensions et poids	1.6 MZR	2.0 MZR DISI	2.0 MZR Activematic	1.6 MZ-CD	2.2 MZR-CD	
Longueur / largeur / hauteur hors-tout (mm)	----- 4460 ¹⁾ / 1755 / 1470 -----			--- 4460 ¹⁾ / 1755 / 1470 ---		
Garde au sol (mm) entre les essieux – à vide	155	155	155	155	150	
Voie avant / arrière (mm)	1535	1535 / 1520 ²⁾	1535 / 1520 ²⁾	1535 / 1520 ²⁾	1535 / 1520 ²⁾	
Empattement (mm)	2640	2640	2640	2640	2640	
A l'avant (en mm) : haut. sous pavillon / long. aux jambes / larg. aux épaules	----- 987 / 1068 / 1395 -----			---- 987 / 1068 / 1395 ----		
A l'arrière (en mm) : haut. sous pavillon / long. aux jambes / larg. aux épaules (mm)	----- 964 / 919 / 1371 -----			---- 964 / 919 / 1371 ----		
Volume de chargement, suivant configuration 5 places (jusqu'à la ceinture de caisse)	340	340	300	340	340	
Diamètre des disques avant ventilés (mm)	278	300	300	278	300	
Diamètre des disques arrière (mm)	265	280	280	265	280	
Poids à vide (kg)	1257	1270	1265	1260	1395	
Poids total autorisé en charge (kg) :	Total	1770	1835	1830	1965	
	Avant / arrière	900 / 870	975 / 860	975 / 860	975 / 855	1105 / 860
Poids tractable maximum (kg) :	Sans frein	550	550	550	600	600
	Avec frein (pente 8 %)	1150	1200	1600	1600	1800
	Avec frein (pente 12 %)	930	1000	1300	1300	1500
Charge maxi sur galerie (kg)	75	75	75	75	75	

¹⁾ Longueur hors-tout kit sport : 4490 mm. ²⁾ Voie avant : 1530 mm, voie arrière : 1515 mm avec jantes 17".



CARACTÉRISTIQUES TECHNIQUES

Sécurité	Elégance	Sport	Performance
Système Mazda d'absorption et de répartition des chocs et structure de coque en triple H pour mieux protéger les occupants en cas de collision	●	●	●
Système de retenue supplémentaire (SRS) – Module de commande central et capteurs de collision, prétensionneurs de ceintures de sécurité avant, limiteurs de charge et système d'airbags	●	●	●
Système d'antiblocage des freins pour les quatre roues (ABS) avec répartiteur électronique de freinage (EBD) et assistance au freinage d'urgence (EBA)	●	●	●
Contrôle dynamique de stabilité (DSC) et antipatinage électronique (TCS)	●	●	●
Système de signalisation d'arrêt d'urgence (Emergency Stop Signal – ESS) : Activation automatique des feux de détresse en cas de freinage d'urgence	●	●	●
Système RVM Système d'alerte de véhicule en approche	–	–	●
Système TPMS Système de contrôle de pression des pneus	–	–	●
Double airbag avant	●	●	●
Airbags latéraux avant	●	●	●
Airbags rideaux à l'avant et à l'arrière	●	●	●
Système d'alarme de ceinture de sécurité avant avec signal sonore	●	●	●
Ceintures de sécurité : 2 ceintures avant 3 points (ELR) avec prétensionneurs 3 ceintures arrière 3 points (ELR)	●	●	●
	●	●	●
Système d'ancrage des sièges enfants ISOFIX à l'arrière (2x)	●	●	●
Sièges bébé et enfant : Siège enfant, de 0 à 13 kg Siège enfant, de 9 à 18 kg Siège avant, de 15 à 36 kg	○A	○A	○A
	○A	○A	○A
	○A	○A	○A
Système d'antidémarrage	●	●	●
Alarme antivol	○A	○A	○A

● = De série, ○A = Accessoire avec supplément de prix, – = Non disponible.

ÉQUIPEMENTS

Extérieur		Elégance	Sport	Performance
Pneus et jantes :	195/55 R15 sur jantes alliage design 5 branches 6.0JJ 15" (design 133) – Uniquement disponibles avec les moteurs 1.6 MZR et 1.6 MZ-CD	○A	○A	–
	195/65 R15 sur jantes alliage design 8 branches 6.0JJ 15" (design 50) – Uniquement disponibles avec les moteurs 1.6 MZR et 1.6 MZ-CD	○A	○A	–
	205/55 R16 sur jantes alliage design 7 branches 6.5JJ 16" (design 134)	●	○A	○A
	205/55 R16 sur jantes alliage design 5x2 branches 6.5JJ 16" (design 51)	○A	○A	○A
	205/50 R17 sur jantes alliage 5x2 branches 7.0JJ 17" (design 135)	○A	●	●
	205/50 R17 sur jantes alliage 10 branches 7.0JJ 17" (design 52)	○A	○A	○A
	205/50 R17 sur jantes alliage 10 branches 7.0JJ 17" finition noire (design 52A)	○A	○A	○A
	205/50 R17 sur jantes alliage 10 branches 7.0 JJ 17" finition titanium (design 52B)	○A	○A	○A
Roue de secours temporaire (sauf moteur 2.0 MZR DISI)	●	●	●	
Kit anticrevaillon (uniquement avec le moteur 2.0 MZR DISI)	–	●	–	
Suspension abaissée Eibach (incompatible avec un crochet d'attelage)	○A	○A	○A	
Peinture mica / métallisée	○	○	○	
Boucliers avant et arrière :	Couleur carrosserie	●	●	●
	Sport	–	●	–
Becquet arrière :	Type 'standard', couleur carrosserie	●	●	●
Protection latérales de carrosserie :	Couleur noire	○A	○A	○A
	Couleur carrosserie	●	●	●
Enjoliveurs de répétiteurs de clignotants latéraux :	Finition chrome	○A	○A	○A
Répétiteurs de clignotants latéraux :	Transparents	○A	○A	○A
Embout d'échappement :	Chromé	○A	●	○A
Echappement Sport :	Grand enjoliveur d'échappement (uniquement disponible avec les moteurs essence)	–	○A	–
Trappe à carburant :	Finition aluminium poli	○A	○A	○A
Bavettes :	Avant	○A	○A	○A
	Arrière	○A	○A	○A
Essuie-glaces :	Avant, à vitesse réglables, avec fonction intermittente et lave-glace électrique	●	●	●
	Avant, automatiques, avec détecteur de pluie	●	●	●
	Arrière, vitesse réglable avec fonction intermittente	●	●	●
Phares avant :	Halogènes	●	●	–
	Bi-xénon avec système de phares directionnels adaptatifs (AFS) pivotants, réglages automatiques et lave-phares	–	–	●
Allumage automatique des feux	●	●	●	
Phares antibrouillard avant :	Standard	●	–	●
	Sport	–	●	–
Feux arrière :	Technologie LED	○A	●	○A
Feu stop arrière, monté en hauteur		●	●	●
Feu arrière antibrouillard		●	●	●
Système d'aide au stationnement :	Avant	○A	○A	○A
	Arrière	●	●	●
Rétroviseurs extérieurs :	Chauffants, réglables et rabattables électriquement avec coques couleur carrosserie, grand angle côté conducteur	●	●	●
	Coques finition chromée	○A	○A	○A

● = De série, ○ = Option avec supplément de prix, ○A = Accessoire avec supplément de prix, – = Non disponible.

ÉQUIPEMENTS

Extérieur		Elégance	Sport	Performance
Système de barres de toit :	Barres de toit	○A	○A	○A
	Porte-skis / snowboards	○A	○A	○A
	Porte-vélos	○A	○A	○A
	Porte-kayak	○A	○A	○A
	Porte-planche de surf	○A	○A	○A
	Coffre de toit	○A	○A	○A
Crochet d'attelage :	Démontable (non disponible avec les suspensions abaissées Eibach)	○A	○A	○A
	Porte-vélos	○A	○A	○A

Confort et agrément

Verrouillage centralisé des portes avec télécommande	●	●	●	
Verrouillage centralisé à télécommande :	Avec bouton de démarrage "start" (sauf modèle 1.6 MZ-CD)	–	●	●
	Direction assistée :	Electrique	●	●
Régulateur de vitesse :	Commande au volant	●	●	●
Lève-vitres électriques :	Avant et arrière, avec commande à impulsion côté conducteur	●	●	●
Climatisation :	Automatique à deux zones	●	●	●
Tapis de sol :	Tapis caoutchouc avec logo Mazda3	○A	○A	○A
	Tapis Standard (noir avec logo Mazda3)	○A	○A	○A
	Tapis luxe (noir avec logo Mazda3)	○A	○A	○A
Pare-soleil :	Côtés conducteur et passager, avec miroir de courtoisie éclairé	●	●	●

● = De série, ○ = Option avec supplément de prix, ○A = Accessoire avec supplément de prix, – = Non disponible.

ÉQUIPEMENTS

Caractéristiques intérieures		Elégance	Sport	Performance
Sièges avant et appui-tête intégré en hauteur :	Réglage du siège en hauteur et en inclinaison du côté conducteur	●	●	●
	Réglage des lombaires du côté conducteur	●	●	●
	Sièges avant style sport	-	●	-
Sièges avant :	Accoudoir central avec espace de rangement et deux porte-gobelets	●	-	●
	Accoudoir central coulissant avec espace de rangement et deux porte-gobelets	-	●	-
Sièges arrière :	Banquette rabattable 60/40	●	●	●
	Accoudoir central	●	●	●
Volant :	Gainé de cuir	●	●	●
	Réglable en hauteur et profondeur	●	●	●
Pédalier :	Aluminium (sauf moteur diesel 2.2 MZ-CD 185 Ch)	○A	○A	○A
Repose-pieds :	Aluminium	○A	○A	○A
Pommeau de levier de vitesses :	Gainé de cuir	●	●	●
	Gainé de cuir, finition argentée (transmission manuelle 5 et 6 rapports uniquement)	○A	○A	○A
Poignées de porte intérieures :	Avant et arrière, argentées	●	●	●
Habillages de haut-parleur de portière :	Avant et arrière, argentés (4 pièces)	○A	○A	○A
	Stores pare-soleil :	Pour vitres portes arrière	○A	○A
	Pour lunette arrière	○A	○A	○A
Plaques de seuil de porte :	Avant et arrière, avec logo Mazda3 éclairé à l'avant	○A	○A	○A
Poignée de frein à main :	Finition aluminium brossé	○A	○A	○A
Poignées de maintien :	Poignée de maintien, côté passager avant et deux crochets porte-manteaux à l'arrière	●	●	●
Systèmes audio :	Auto-radio modulaire AM/FM / lecteur de CD compatible MP3, six haut-parleurs	●	●	-
	Module chargeur 6 CD, compatible MP3	○A	○A	●
	Adaptateur iPod	○A	○A	○A
	Autoradio modulaire AM/FM et système audio surround Bose® avec technologie de compensation des bruits AudioPilot® 2 (avec dix haut-parleurs y compris un haut-parleur de graves Richbass® et un amplificateur numérique à sept canaux d'égalisation personnalisée)	-	-	●
	Commandes audio intégrées au volant	●	●	●
	Prise jack AUX	●	●	●
Systèmes de navigation par satellite :	Ecran d'affichage couleur 4,1"	-	●	●
	Système DVD Pioneer, écran tactile statique 5,8", TMC (Informations sur la gestion de la circulation)	○A	-	-
Console téléphone portable :	Kit mains libres et système Bluetooth®	○A	○A	-
Système Bluetooth® (sur la finition Sport, motorisations 2.0 MZR DISI et 2.2 MZR-CD 185ch uniquement)		-	●	●
Ensemble des instruments :	Affichage multi-informations (MID), avec ordinateur de bord, tachymètre numérique, indicateur de niveau de carburant et jauges du niveau de la température extérieure et du liquide de refroidissement	●	●	●
	Cadrans noirs, avec éclairage blanc	●	-	●
	Cadrans finition noire, avec éclairage rouge / bleu	-	●	-
Horloge numérique		●	●	●
Console de plafond, avec porte-lunettes de soleil		●	●	●
Allume-cigare		○A	○A	○A
Cendrier		○A	○A	○A
Commande d'éclairage de tableau de bord avec réglage d'intensité		●	●	●
Rappel de phares allumés (signal sonore)		●	●	●
Autres espaces de rangement :	Boîte à gants, avec éclairage	●	●	●
	Aumônière de siège (côté passager)	●	●	●
	Espaces de rangement de portes (portes avant et arrière)	●	●	●

● = De série, ○A = Accessoire avec supplément de prix, - = Non disponible.

Le nom de marque et les logos Bluetooth® sont la propriété de Bluetooth SIG, Inc. et sont utilisés sous licence par la société Mazda Motor Corporation. Les autres marques déposées et appellations commerciales appartiennent à leurs propriétaires respectifs. iPod est une marque d'Apple, déposée aux États-Unis et dans d'autres pays.

ÉQUIPEMENTS

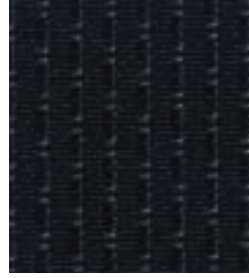
Caractéristiques intérieures		Elégance	Sport	Performance
Eclairages :	Habitacle équipé d'un plafonnier, éclairage des commandes du système audio et climatisation automatique	●	-	●
	de poignées de porte, éclairage séquentiel d'accueil du conducteur et éclairage des commandes du système audio et de la climatisation automatique	-	●	-
Compartment à bagages :	Éclairage	●	●	●
	Tapis antidérapant	○A	○A	○A
	Bac de coffre	○A	○A	○A
	Filet à bagages	○A	○A	○A
	Bac de rangement	○A	○A	○A
	Grille de séparation de coffre	○A	○A	○A
Rétroviseur intérieur :	Photochromatique	●	●	●
Miroir de surveillance bébé		○A	○A	○A
Conduits de chauffage arrière		●	●	●
Filtre à pollens (avec climatisation)		●	●	●
Trousse de premiers secours		○A	○A	○A
Triangle de présignalisation		○A	○A	○A

Pack optionnel

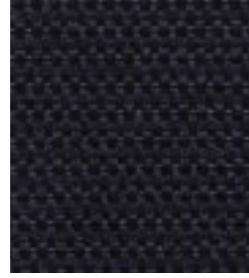
Pack Premium:	Système d'alerte de véhicule en approche (RVM), système de contrôle de pression des pneus (TPMS), système audio Bose 10 HP	-	○	-
---------------	--	---	---	---

● = De Série, ○A = Accessoire avec supplément de prix, ○ = Disponible en option avec supplément de prix uniquement sur la motorisation 2.2 MZR-CD 185ch, - = Non disponible.

COLORIS ET GARNITURES



Tissu noir
(Élégance, Performance)



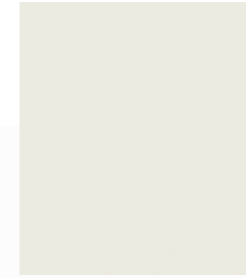
Tissu noir
(Sport)

Modèle	Élégance	Sport	Performance
Garnitures	Noir	Noir	Noir
Coloris habitacle	Noir	Noir	Noir

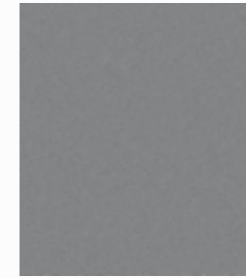
Peinture brillante			
Arctic White (A4D)	■	■	■

Peinture métallisée ou Mica*			
Aluminium métallisé (38P)	■	■	■
Black Mica (16W)	■	■	■
Celestial Blue Mica (38J)	■	■	■
Crystal White Pearl Mica (34K)	■	■	■
Graphite Mica (38R)	■	■	■
Indigo Lights Mica (38K)	-	-	-
Gunmetal Blue Mica (38L)	■	■	■
Velocity Red Mica (27A)	■	■	■

■ = Disponible. *Option avec supplément de prix. - = Non disponible pour la France.



Peinture brillante Arctic
White (A4D)



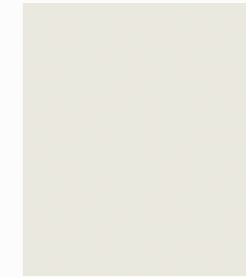
Aluminium métallisé
(38P)



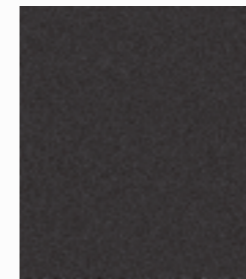
Black Mica
(16W)



Celestial Blue Mica
(38J)



Crystal White Pearl Mica
(34K)



Graphite Mica
(38R)



Gunmetal Blue Mica
(38L)



Indigo Lights Mica
(38K)



Velocity Red Mica
(27A)



Votre concessionnaire Mazda :

Mazda se réserve le droit d'introduire des changements de caractéristiques et d'équipements en raison du développement constant de ses produits. Il est possible que les coloris et selleries présentés sur cette brochure diffèrent légèrement de la réalité en raison de restrictions dues à l'impression. Aussi, nous vous recommandons de contacter votre concessionnaire Mazda pour de plus amples informations.

Mazda Automobiles France SAS au capital de 304 898 € - 34 rue de la croix de fer - 78 100 Saint Germain en Laye - RCS Versailles B 434 455 960

Bose®, le logo Bose, Richbass®, Nd® et AudioPilot® sont des marques déposées de Bose Corporation aux États-Unis et dans d'autres pays. Elles sont utilisées avec leur autorisation.

Le nom de marque et les logos Bluetooth® sont la propriété de Bluetooth SIG, Inc. et sont utilisés sous licence par la société Mazda Motor Corporation. Les autres marques déposées et appellations commerciales appartiennent à leurs propriétaires respectifs.

Modèle présenté : Mazda3 Sport avec option peinture mica Celestial Blue. En France, la finition Sport ne dispose pas de phares au Xénon ni de lave-phares présentés sur cette photo.

mai 2010.

BJN 307101/FRA fr/V4

Internet : www.mazda.fr

